

新雪丽® C 型保暖材料

独创的超薄保暖材料

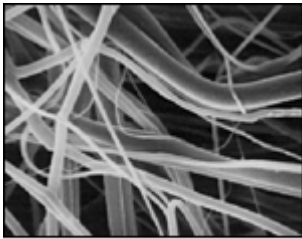
25 年前，新雪丽® C 型保暖材料研制成功，作为一种独创的“超薄”保暖材料面市。这一成就实际上在一夜之间给保暖材料业带来了革命性的变化。

今天，由于 3M 不断致力于创新，新雪丽®C 型保暖材料仍旧是目前可以获得的最暖和最薄的填充材料。事实上，当同等厚度的材料做比较时，新雪丽® C 型保暖材料的保暖性能是普通羽绒材料的 1-1/2 倍，几乎是其它普通高蓬松保暖材料的两倍。同时，由于新雪丽® C 型保暖材料的吸水量小于其本身重量的 1%，因此即使在潮湿环境下也具有较好的隔热能力。

保暖技术

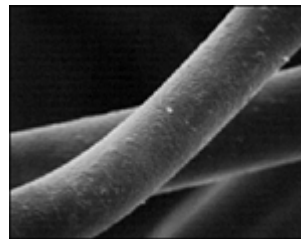
是什么使得新雪丽®C 型保暖材料如此有效呢？这一切都应归功于纤维。隔热可以通过两种途径实现：首先，通过隔绝空气。空气被隔绝的越多，隔热效果就越好。其次，反射由人体辐射出来的热量。

新雪丽®C 型保暖材料所使用的独特的微纤维比其它大部分合成保暖材料所使用的纤维要细十倍，这就意味着新雪丽®C 型保暖材料能隔绝更多的空气，从而能达到更有效的保暖效果。同时这也意味着我们在同一空间能放置更多的纤维，从而能反射更多的由人体辐射出的热量。



Thinsulate™ Insulation

新雪丽® C 型保暖材料



6-denier hollow fiber

6--纤度空心纤维

新雪丽®C 型保暖材料所使用的纤维性能优良，能理想地隔绝空气并反射由人体辐射出的热量。

由 6—纤度聚酯制成的纤维较厚，并且在隔绝空气或反射人体热量方面不能取得与新雪丽®C 型保暖材料所用纤维相近的效果。

性能支持

重复的机洗和干洗都不会显著影响新雪丽®C 型保暖材料的性能。试验表明，实际上，这种衣料的平均克洛值（保暖材料隔热能力的测量值）在重复洗涤后仍能保持相对不变。

独创的超薄保暖材料

新雪丽®C 型保暖材料被用于普通外套、滑雪服和航海服、手套以及其它需要超薄和高效隔热的任何地方。这种衣料透气、防水汽、即可机洗又可干洗，同时它的性能还依赖于个别生产商对于有关护理衣服的建议。

新雪丽®C 型 保暖材料制成的附属品

40 克* 新雪丽®C 型保暖材料建议在凉爽环境中使用或能使穿戴者产生大量热量的剧烈活动环境下使用。

- 手套
 - 女装及时尚搭配用，两地往返时用
 - 儿童用
 - 偶尔运动时用的
 - 进行冬天剧烈运动时用
- 头套
- 其它附属品

重量较高的保暖材料可用于其它方面

70 克* 新雪丽®C 型保暖材料建议在寒冷环境中使用或能使穿戴者产生通常热量的适度活动环境下使用。

- 手套
 - 女装及时尚搭配用，两地往返时用
 - 偶尔运动时用的
 - 进行冬天一般运动时用
- 头套
- 其它附属品

100 克* 新雪丽®C 型保暖材料建议在严寒环境中使用或能使穿戴者产生少量热量的轻度活动环境下使用。

- 手套
 - 偶尔运动时用
 - 两地往返时用
 - 工作时用
 - 冬季运动用
 - 打猎时用
- 头套
- 其它附属品

150 克* 新雪丽®C 型保暖材料建议在极度寒冷的环境中使用或只能使穿戴者产生极少热量的极其轻微的活动环境下使用。

“*” 代表每平方米保暖材料的克数

用途 潮湿环境下保暖性 可燃性	普通外衣、运动装、手套和附件 在潮湿环境下依然可以保温，吸水量不超过自重的1%，并且易干。 等级1- 按照美国联邦可燃纺织品条例16CFR第1610条所规定的程序进行测试。					
成分 35%聚酯，65% 聚烯	C型 没有无纺布-适于4-7英寸宽度衍线或粘合其它布料		CS型 单层无纺布-最大可裁成12x18英寸平面或4-10英寸宽度衍缝		CDS型 双层无纺布-已有宽度6英寸的衍线，可以自由或定边吊挂 在使用浅色面料时要确定衍线是否会被透视，从而影响外观	
	厚度		重量		保温值	
典型参数	(厘米)	(英寸)	(克/米 ²)	(盎司/码 ²)	本身clo(lc)	R值
C,CS和CDS40	0.30	0.12	43	1.3	0.7	0.62
C,CS和CDS70	0.50	0.20	74	2.2	1.0	0.88
C,CS和CDS100	0.70	0.28	105	3.1	1.3	1.14
C,CS和CDS150	1.10	0.41	157	4.6	1.9	1.67
C,CS和CDS200	1.40	0.55	210	6.2	2.5	2.20
产品宽度	新雪丽™C,CS和CDS型保温材料产品尺寸为60英寸轴宽，2英寸中心直径。					